

CALIU

PLANCHA INOX ARTÍCULO: **11486**

CARACTERÍSTICAS

MATERIAL ACERO	DIAMETRO CM
COLOR	CAPACIDAD L
LARGO CM	ESPESOR MM
ANCHO CM	EAN 8425734114861
ALTO CM	CÓDIGO ARANCELARIO 73211900

EMBALAJE

UNIDADES CAJA 0	LARGO MM 0
PESO CAJA KG 0,00	ANCHO MM 0
VOLUMEN CAJA DM3 0,00	ALTO MM 0
UNIDADES PALET 0	LARGO CM 120
PESO PALET KG	ANCHO CM 80
VOLUMEN PALET M3	ALTO CM

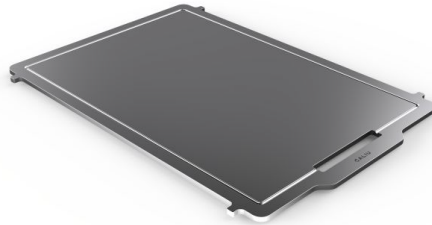
39.05519/CAT

Registro Sanitario de Industrias y Productos Alimentarios.

Fabricado de acuerdo con el siguiente reglamento:

Reglamento (CE) n. ° 1935/2004 / CE, de 27 de octubre de 2004, sobre materiales y artículos destinados a entrar en contacto con alimentos.





CALIU

INOX GRILL

ARTÍCULO: **11486**

SPECIFICATIONS

MATERIAL STEEL	DIAMETER CM
COLOR	CAPACITY L
LENGTH CM	THICKNESS MM
WIDTH CM	EAN 8425734114861
HEIGHT CM	TARIFF CODE 73211900

PACKAGING

MASTER UNITS 0	LENGTH MM 0
MASTER WEIGHT KG 0,00	WIDTH MM 0
MASTER VOLUME DM3 0,00	HEIGHT MM 0
PALLET UNITS 0	LENGTH CM 120
PALLET WEIGHT KG	WIDTH CM 80
PALET VOLUME M3	HEIGHT CM

39.05519/CAT

Sanitary Registry of Industries and Food Products.

Manufactured according to following Regulations:

Regulation (EC) No 1935/2004 of the European Parliament and of the Council of 27 October 2004 on materials and articles intended to come into contact with food.

