

PANERAS Y ENFRIADORES

PANERA 20 CM

ARTÍCULO: **4952**

CARACTERÍSTICAS

MATERIAL ACERO INOX	DIAMETRO CM 20,00
COLOR PLATEADO	CAPACIDAD L
LARGO CM	ESPESOR MM
ANCHO CM	EAN 13 8425734049521
ALTO CM 9,50	CÓDIGO ARANCELARIO 7323930090

EMBALAJE

UNIDADES CAJA 24	LARGO MM 220
PESO CAJA KG 6,32	ANCHO MM 220
VOLUMEN CAJA DM3 10,16	ALTO MM 210
UNIDADES PALET 1080	LARGO CM 120
PESO PALET KG 284,57	ANCHO CM 80
VOLUMEN PALET M3 0,60	ALTO CM 63,00

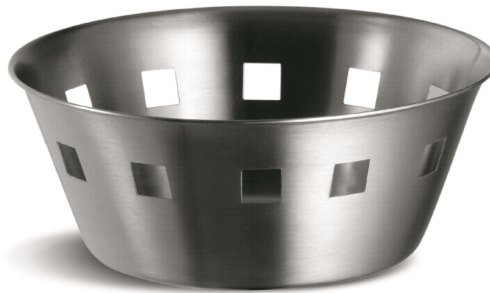
39.05519/CAT

Registro Sanitario de Industrias y Productos Alimentarios.

Fabricado de acuerdo con el siguiente reglamento:

Reglamento (CE) n.º 1935/2004 / CE, de 27 de octubre de 2004, sobre materiales y artículos destinados a entrar en contacto con alimentos.





BREADBASKETS AND COOLERS

BREAD BASKET 20 CM.

ITEM: **4952**

SPECIFICATIONS

MATERIAL STAINLESS STEEL	DIAMETER CM 20,00
COLOR SILVER	CAPACITY L
LENGTH CM	THICKNESS MM
WIDTH CM	EAN 13 8425734049521
HEIGHT CM 9,50	TARIFF CODE 7323930090

PACKAGING

MASTER UNITS 24	LENGTH MM 220
MASTER WEIGHT KG 6,32	WIDTH MM 220
MASTER VOLUME DM3 10,16	HEIGHT MM 210
PALLET UNITS 1080	LENGTH CM 120
PALLET WEIGHT KG 284,57	WIDTH CM 80
PALLET VOLUME M3 0,60	HEIGHT CM 63,00

39.05519/CAT

Sanitary Registry of Industries and Food Products.

Manufactured according to following Regulations:

Regulation (EC) No 1935/2004 of the European Parliament and of the Council of 27 October 2004 on materials and articles intended to come into contact with food.

