

comas



MARBLE

CUCHILLO MONDADOR 80MM ARTÍCULO: **8115**

CARACTERÍSTICAS

MATERIAL AISI 420	DIAMETRO CM
COLOR BLANCO	CAPACIDAD L
LARGO CM 19,00	ESPESOR MM 2,00
ANCHO CM	EAN 8425734081156
ALTO CM	CÓDIGO ARANCELARIO 82111000

EMBALAJE

UNIDADES CAJA 48	LARGO MM 346
PESO CAJA KG 7,99	ANCHO MM 315
VOLUMEN CAJA DM3 43,38	ALTO MM 398
UNIDADES PALET 576	LARGO CM 120
PESO PALET KG 120,83	ANCHO CM 80
VOLUMEN PALET M3 0,76	ALTO CM 79,6

39.05519/CAT

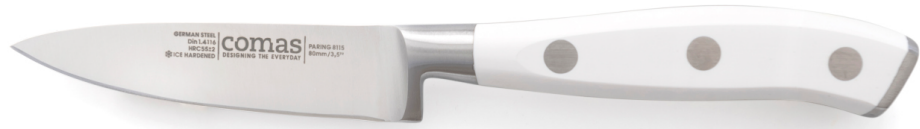
Registro Sanitario de Industrias y Productos Alimentarios.

Fabricado de acuerdo con el siguiente reglamento:

Reglamento (CE) n. ° 1935/2004 / CE, de 27 de octubre de 2004, sobre materiales y artículos destinados a entrar en contacto con alimentos.



comas



MARBLE

3.5" PARING KNIFE ARTÍCULO: 8115

SPECIFICATIONS

MATERIAL AISI 420	DIAMETER CM
COLOR WHITE	CAPACITY L
LENGTH CM 19,00	THICKNESS MM 2,00
WIDTH CM	EAN 8425734081156
HEIGHT CM	TARIFF CODE 82111000

PACKAGING

MASTER UNITS 48	LENGTH MM 346
MASTER WEIGHT KG 7,99	WIDTH MM 315
MASTER VOLUME DM3 43,38	HEIGHT MM 398
PALLET UNITS 576	LENGTH CM 120
PALLET WEIGHT KG 120,83	WIDTH CM 80
PALET VOLUME M3 0,76	HEIGHT CM 79,6

39.05519/CAT

Sanitary Registry of Industries and Food Products.

Manufactured according to following Regulations:

Regulation (EC) No 1935/2004 of the European Parliament and of the Council of 27 October 2004 on materials and articles intended to come into contact with food.

